

# ¡Prepárate!

## Para el ingreso a Media Superior

La Autoridad Educativa Federal en la Ciudad de México (AEFCM), en colaboración con la Subsecretaría de Educación Media Superior, ponen a disposición un conjunto de materiales de estudio, orientaciones y simulacros de evaluaciones que servirán de apoyo a las y los estudiantes de tercero de secundaria para su ingreso a Nivel Medio Superior.

Tanto si eres estudiante como docente, sigue estos sencillos pasos:

1.- Busca en el navegador: **La escuela en casa** o haz clic en el siguiente link:

<https://laescuelaencasa.mx/escuela-contigo/>

2.- Da clic en el pizarrón.

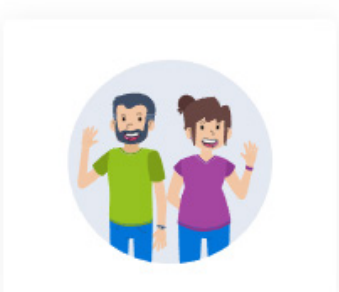


3.- A continuación, entra en la opción de **Estudiantes** o **Docentes**, según sea tu caso.

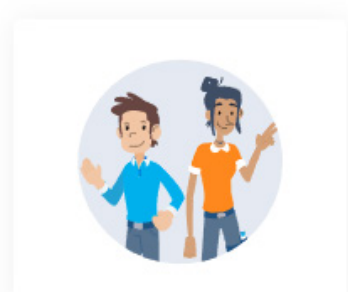
### Bienvenido ¡Queremos conocerte!



Estudiantes



Familias



Docentes

Si eres estudiante:

4.- Selecciona el nivel de **Secundaria**.



5.- En la parte superior encontrarás el banner de **¡Prepárate! Para el ingreso a Media Superior**, da clic en la sección que desees consultar.



Si eres docente:

4.- En la Caja de Herramientas encontrarás una sección con el nombre **¡Prepárate! Para el ingreso a Media Superior**.



5.- En la parte superior ancontrarás el banner de **¡Prepárate! Para el ingreso a Media Superior**, da clic en la sección que desees consultar.



### ¿Qué materiales encontrarás?

#### Cuadernillos de apoyo

Esta sección contiene **fichas de trabajo** con diversas actividades que te ayudarán a reforzar tus conocimientos.



#### Programación y acceso a Facebook Live

Programación y acceso a sesiones con maestros especialistas en la página de **Facebook de La Escuela en Casa**:

<https://www.facebook.com/laescuelaencasa01>



#### Plataforma SEMS

En ella encontrarás **diversos materiales y simuladores de evaluación** que te permitirán obtener un resultado satisfactorio en tu examen para Educación Media Superior.

**Estudiante:** La forma de acceder es colocando en **Nombre de usuario**, tu correo electrónico institucional (con terminación @aefcm.nuevaescuela.mx) y, como **contraseña**, tu CURP.

**Docente:** A través de esta plataforma podrás dar seguimiento a tus estudiantes.

La forma de acceder es colocando en **Nombre de usuario**, tu correo electrónico institucional (con terminación @aefcm.gob.mx) y, como **contraseña**, tu CURP.

Para ir a la plataforma SEMS, haz clic aquí:

<https://sems-ppims.aefcm.gob.mx/evadx2/>



Para atender sus inquietudes o sugerencias, envíe un correo a: [preparete.ingreso.ems@aefcm.gob.mx](mailto:preparete.ingreso.ems@aefcm.gob.mx)

#### YouTube

Además se han desarrollado **pláticas virtuales**, que te servirán de apoyo durante el proceso de ingreso a Nivel Medio Superior.

Podrás consultarlas en el canal de **La Escuela en Casa**:

<https://www.youtube.com/c/EscuelaenCasaOficial>

#### Nuestras pláticas

**"Orientación vocacional... Descubre tus capacidades".**

**"Oferta educativa de educación Media Superior".**

**"Resolvamos las dudas del Concurso de asignación a la Educación Media Superior".**

**"Apertura de la plataforma".**

**"Recomendaciones para presentar el Concurso".** (Se desarrollará en junio.)